



Revelion cu drag de natură la Sovata

Odorheiu Secuiesc – Sovata – Corund – Tinovul Fântâna Brazilor – Drumul Sării – Salina Praid – Drumeție la Capela 14 Cruci

430 € /persoană/program

PERIOADA

- 29.12.2024 – 2.01.2025

TARIFUL INCLUDE

- 4 nopți de cazare la hotel spa 3* în Sovata
- Mic dejun și cină bufet
- Primire cu afinată și cozonac secuiesc la sosire
- Petrecere de revelion cu cină festivă, pachet de băuturi, muzică și foc de artificii
- Cină festivă pe 1 ianuarie, cu muzică și dans
- Acces la centrul spa al hotelului
- Plimbare pe Drumul Sării, la Capela 14 Cruci și în stațiunea Sovata
- Vizită ghidată la Salina Praid
- Alte vizite conform descrierii
- Transport cu autocar clasificat
- Ghid însoțitor pentru întreaga perioadă

TARIFUL NU INCLUDE

- Asigurarea storno
- Cheltuieli personale
- Mesele de prânz
- Intrările la obiectivele turistice
- Excursiile opționale

EXCURSII OPȚIONALE NEINCLUSE ÎN TARIF

- Călătorie în timp pe platoul vulcanic și vizită la ateliere meșteșugărești din Corund: 35 euro/ persoană (vizitele la sit și ateliere, plimbarea cu căruța, degustarea de gemuri și siropuri sunt incluse în tarif)

Program

Sovata, binecuvântată cu peisaje demne de poveștile lui Hans Christian Andersen, păduri de brazi și aer mereu proaspăt, lacuri saline, izvoare cu apă termală, case și vile care amintesc de vechiul Tirol... exact ceea ce își poate dori orice suflet de om pentru a petrece Revelionul, adaugând și câteva zile de relaxare binemeritată și un ospăț pe măsură.

➤ **Duminică, 29.12: București – Odorheiu Secuiesc – Sovata (330 km)**

Plecare din București spre Sovata. Intermezzo la Odorheiu Secuiesc, unde ne îndulcim la o cofetărie renumită în plan local, facem o plimbare prin centrul orașului supranumit cândva "Atena secuiască", luăm prânzul și degustăm celebra bere Csiki Sor. Sosim la hotel în Sovata, unde gazdele ne întâmpină călduros cu gustarea tradițională: afinată și cozonac secuiesc. După amiază avem timp să facem o plimbare și să ne bucurăm de atmosfera de iarnă din stațiune.

➤ **Luni, 30.12: Călătorie în timp pe platoul vulcanic și vizită la ateliere meșteșugărești din Corund (aprox. 50 km)**

Timp liber la dispoziție sau excursie opțională de o zi, pentru a descoperi minunile din zona Corundului. Începem ziua cu o plimbare cu căruța sau sania în peisajul feeric al cătunurilor Fântâna Brazilor și Valea lui Pavel, ce s-au format pe un platou vulcanic. Aici vizităm situl Natur 2000 Tinovul de la Fântâna Brazilor, pentru a cunoaște flora și fauna specifică tundrei și taigalei, relicve glaciare și specii ocrotite. Apoi ne răsfățăm degustând gemuri și siropuri produse exclusiv din fructe de pădure culese în regiune la o gospodărie. Urmează vizita la Corund, cel mai mare centru de artizanat din țară, cu peste 1500 de locuitori implicați în producerea produselor artizanale. Ne plimbăm pe străzile Corundului pentru a admira și cunoaște motivele tradiționale cioplite în porțile secuiești și vizităm trei ateliere (ceramică, iască și țesătorie).

➤ **Marti, 31.12: Plimbare pe Drumul Sării – Petrecere de Revelion**

O zi de poveste, care începe cu o plimbare pe Drumul Sării, în jurul lacurilor Ursu, Roșu, Verde și la Masivul de Sare. Apoi ne întoarcem la hotel să ne tragem sufletul pentru petrecerea de Revelion. Ne distrăm împreună așteptând sosirea Noului An, pe care îl întâmpinăm veseli cu preparate tradiționale, muzică, focuri de artificii și voie bună.

➤ **Miercuri, 1.01: Salina Praid – Capela 14 Cruci**

După un mic dejun copios servit mai târziu, ne punem sângerile în mișcare cu o plimbare prin Salina Praid, o doză strașnică de sănătate. În apropiere ne privește de sus Capela 14 Cruci, panoramă seducătoare și prilej de drumeție cu minim de efort. Pe seară continuăm atmosfera festivă.

➤ **Joi, 2.01: Sovata – București (aprox. 325 km)**

Ne luăm rămas bun de la gazde și ne pregătim de întoarcerea acasă.

Hotel Szeifert 3★

www.hotelszeifert.ro

REDUCERI & SUPLIMENTE

- Supliment SGL: 100 euro
- Reducere a 3-a persoană (în cameră dublă cu extra bed): 20 euro
- Tariful afișat este pentru loc în cameră dublă.
- Partajele pot fi onorate.
- Persoanele cu vârsta sub 55 ani beneficiază de aceleași tarife la programele Senior Voyage România.

PUNCTE DE ÎMBARCARE

- București, Ploiești

BINE DE ȘTIUT

- Plecărilor pe acest program se fac din București, dimineața la 8.00, de la Terminalul MementoBUS, situat în spatele Autogării IDM, vis-à-vis de Magazinul IDM și Gara Basarab (acces dinspre Șos. Orhideelor/ Pod Basarab).
- Turiștii se vor prezenta la locul de îmbarcare cu cel puțin jumătate de oră mai devreme față de orele de plecare menționate.
- Deși se fac toate eforturile pentru a opera tururile cum sunt prezentate, în unele ocazii poate fi necesar să facem modificări la traseu sau ordinea obiectivelor din itinerar.
- Obiectivele turistice își rezervă dreptul de a modifica programul de vizitare cu ocazia sărbătorilor legale.
- Grupul minim pentru a se organiza acest program este de 40 de persoane.
- Excursia opțională se organizează pentru un minim de 30 de persoane și se achită la ghid, în lei, la cursul BNR din ziua respectivă.

Localizare

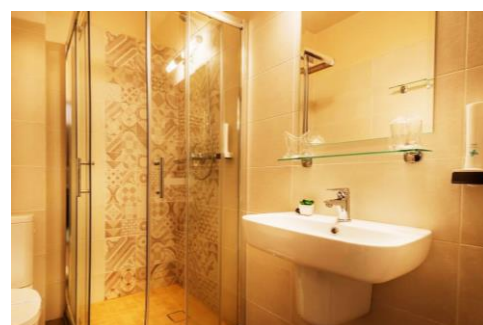
Hotel Szeifert se află pe malul Lacului Negru, la 5 minute de mers pe jos de renumitul Lac Ursu, cel mai cunoscut lac sărat helioterm din România. Înconjurat de copaci, hotelul este situat într-o zonă liniștită a stațiunii, într-un peisaj deosebit.

Facilitățile hotelului

Hotelul dispune de restaurant, bar și WiFi gratuit în toate zonele. Cu o rezervare prealabilă, oaspeții se pot relaxa în zona de wellness cu sauna, cadă cu hidromasaj, baie cu apă sărată fierbinte (ciubăr) și cameră de masaj.

Facilitățile camerelor

Camerele au pardoseală din lemn, televizor, telefon, minibar, seif și Wi-Fi gratuit. Toate camerele includ baie dotată cu duș sau cadă.



Prezentul program este parte integrantă a contractului de prestări servicii.